

от 23 октября 2025 г. № 5941

Схема расположения публичного сервитута в отношении частей земельных участков с КН 57:25:0031403:7, 57:25:0031403:8, 57:25:0031403:28, 57:25:0031403:29 и на кадастровом квартале 57:25:0031403, установленного в целях эксплуатации линейного объекта: Газопровод, г. Орёл, Московское шоссе, в районе д. 28, д. 28а, д. 30, д. 32.

Условный номер земельного участка для установления публичного сервитута: 57:25:0031403:3У1
Местоположение: Российская Федерация, Орловская область, г. Орёл, Московское шоссе, в районе д. 28, д. 28а, д. 30, д. 32
Площадь земельного участка для установления публичного сервитута 200 кв.м.
Площадь публичного сервитута составляет: 200 кв.м.

В том числе:

57:25:0031403:3У1 – 18 кв.м.

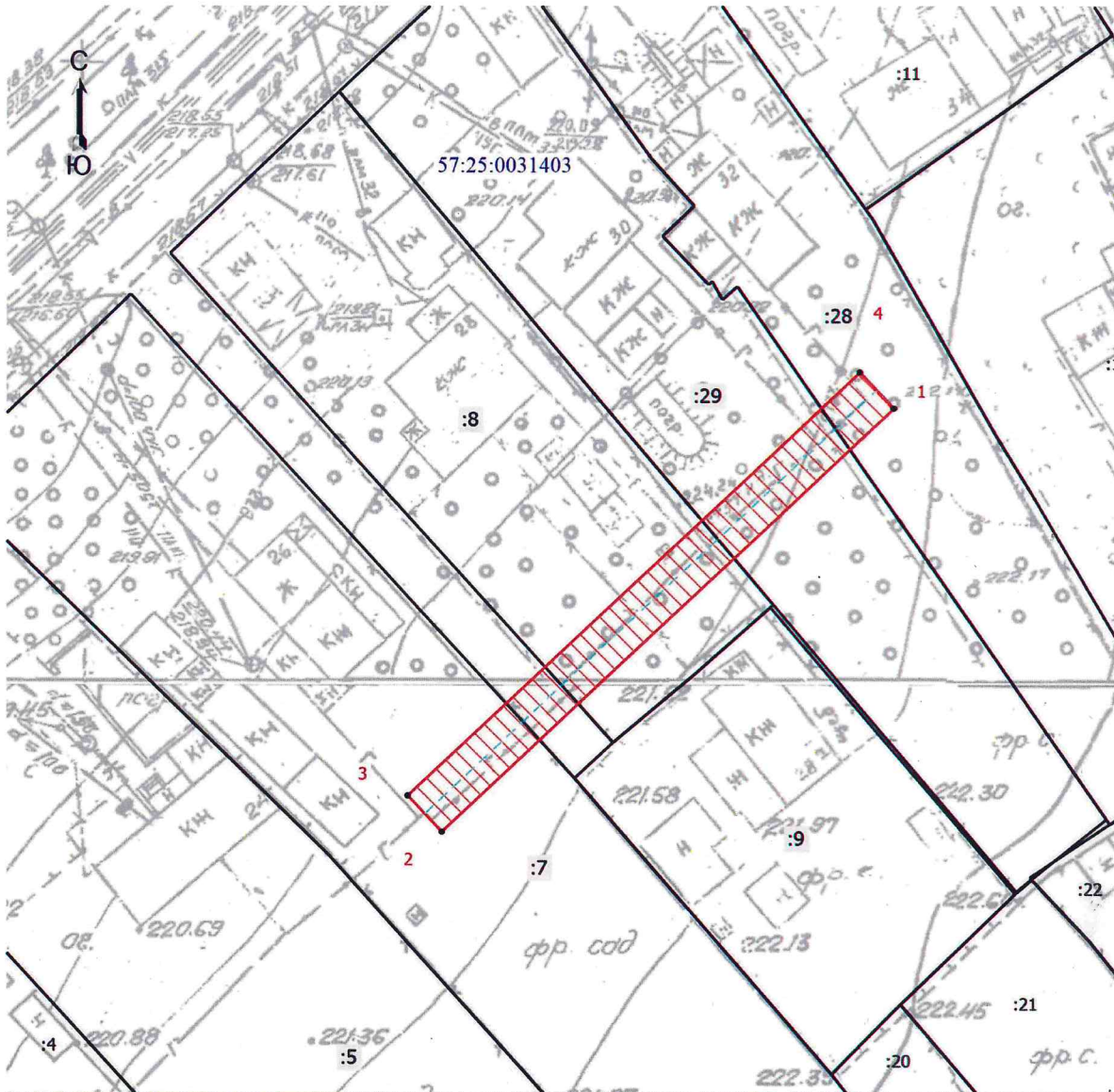
57:25:0031403:7:3У1 – 43 кв.м.

57:25:0031403:29:3У1 – 52 кв.м.

57:25:0031403:8:3У1 – 69 кв.м.

57:25:0031403:28:3У1 – 18 кв.м.

| Обозначение характерных точек границ | Координаты | |
|---|------------|------------|
| | X | Y |
| Система координат МСК-57 | | |
| 1 | 360554,80 | 1292863,07 |
| 2 | 360520,56 | 1292826,60 |
| 3 | 360523,48 | 1292823,86 |
| 4 | 360557,72 | 1292860,33 |
| 1 | 360554,80 | 1292863,07 |



Масштаб 1:500

Условные обозначения

- Часть границы, местоположение которой определено при выполнении кадастровых работ
- - Характерная точка границы, сведения о которой позволяют однозначно определить ее положение на местности
- 1 - Обозначение новой характерной точки
- :7 - Кадастровый номер земельного участка
- Граница земельного участка
- Граница здания
- Граница сооружения
- Ось газопровода
- Граница кадастрового квартала
- 57:25:0031403 - Номер кадастрового квартала
- //// - Зона планируемого размещения объекта

Кадастровый инженер



Вегеро О.В. 25.04.2025 г.